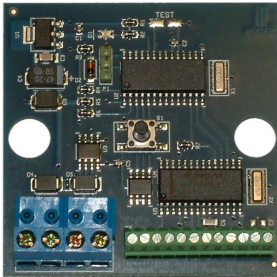


## Tilslutning af Nic tech Nic IP (ATU) alarmsenderudstyr

### NOXATU



NOXATU modul anvender et hardwaremodul NOXATU og tjener som forbindelse mellem et NOX anlæg og en Nic tech Nic med RS232 snitflade.

Der sendes i format ATU1 Standard til overførsel af klar tekst til kontrolcentralen.

I konfiguration af ATU enheden, skal der sættes flueben i ruden NicTechnic Format.

Denne indstilling kræver Nox Konfiguration I mindst version 3.86

**Tekniske data: samme som for ATU, tidligere beskrevet**

### Klemmebeskrivelse:

Tilslutning til ATU med DB9M Stik

NOX ATU P3	DB9 Male	IP Sender
Pin 2 2K2 modstand til klemme 11		
Pin 4 forbindes til klemme 5		
Pin 5 2K2 modstand til klemme 11		
Pin 6 TxD	Pin 2	
Pin 7 RxD	Pin 3	
Pin 11 + 15V		Forsyning +15V
Pin 12 GND	Pin 5	Forsyning 0V

IP sender:

Dipswitch 6 skal stå i On.

Grøn LED skal lyse konstant

Gul LED skal blinke i 1 sekund interval

Rød LED skal tænde ved data fra NOX og 1 gang hvert minut.

